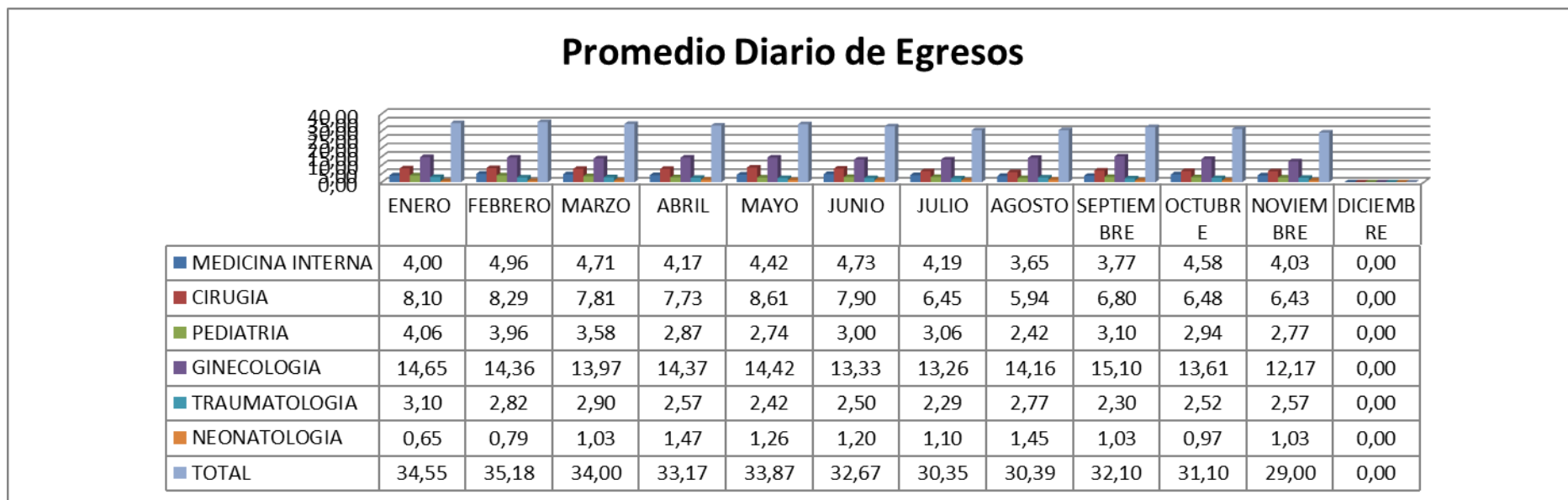


Gráfico. Egresos

Gráfico. Promedio Diario de Egresos



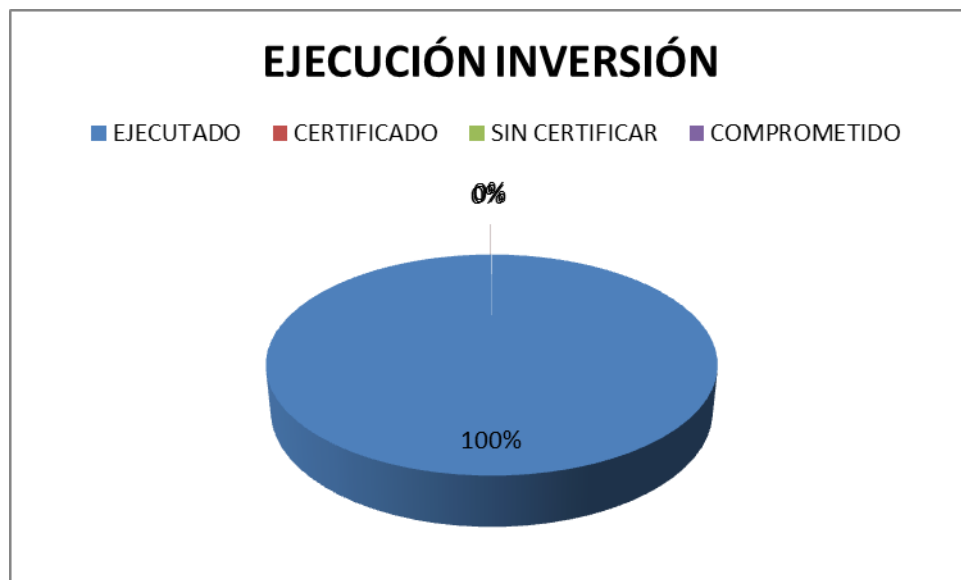
Fuente: Estadística HSVP

Realizado por: Ing. Marino Guerra

Análisis El promedio diario de egresos para este mes es el siguiente distribuido por los servicios: en el servicio de medicina interna existe un promedio diario de 4 egresos de pacientes, en el servicio de cirugía existe un promedio diario de 6 egresos de pacientes, en el servicio de pediatría existe un promedio diario de 3 egresos de pacientes, en el servicio de ginecología existe un promedio diario de 12 egresos de pacientes, en el servicio de traumatología existe un promedio diario de 3 egresos de pacientes, en el servicio de neonatología existe un promedio diario de 1 egreso paciente, en general en el hospital existe un promedio de egresos diarios de 29 paciente

Inversión

SEMANA 1		
DETALLE	VALOR	PORCENTAJE
EJECUTADO	1.135.078,67	99,94%
CERTIFICADO	-	0,00%
SIN CERTIFICAR	693,12	0,06%
COMPROMETIDO	-	0,00%
CODIFICADO	1.135.771,79	100,00%

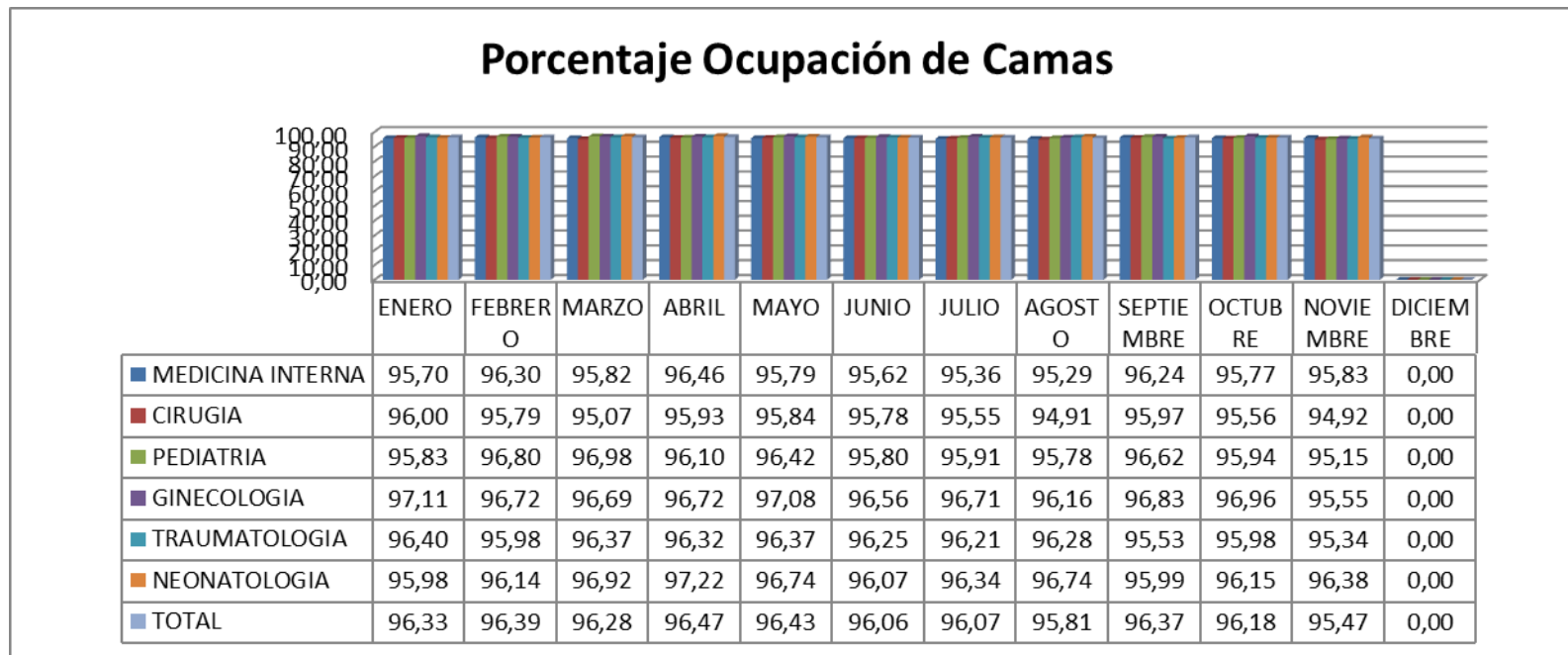


Análisis:

El saldo ejecutado es de 1,135,078.67 que corresponde al 99.94%, el valor certificado es de 0 que corresponde al 0%, el valor sin certificar de 693.12 que representa el 0.06% y un valor comprometido de 0 que corresponde al 0%.

4.- Ocupación de camas por servicio

Gráfico. Porcentaje Ocupación de Camas



Fuente: Estadística HSVP

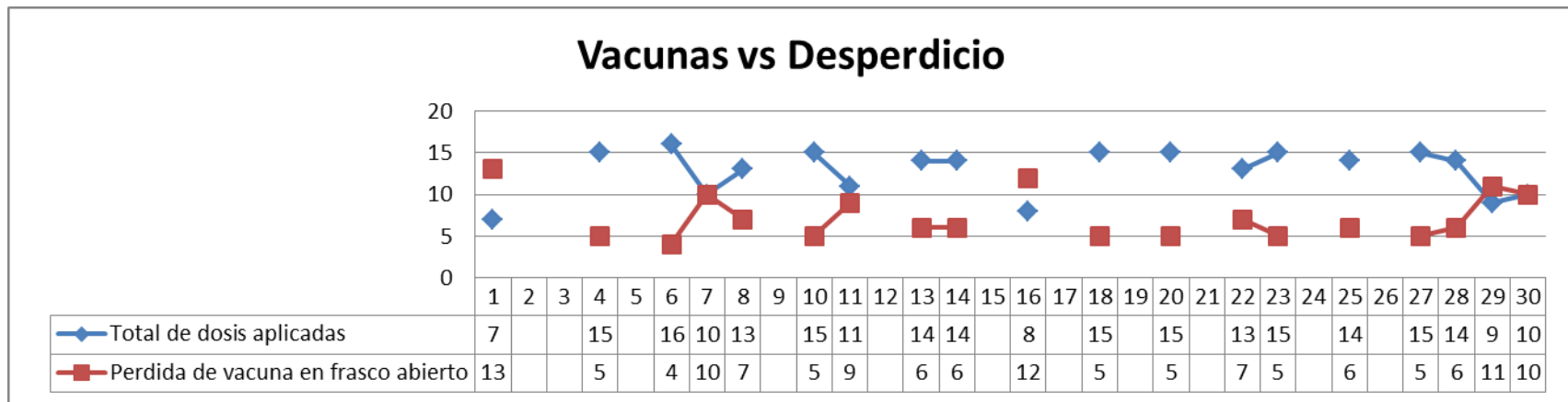
Realizado por: Ing. Marino Guerra

Análisis

El porcentaje de ocupacion de camas analizado por servicio nos refleja los siguientes datos en medicina interna ocupacion de 95.83%, en el servicio de cirugia una ocupación de 94.92%, en pediatria una ocupación de 95.15%, en ginecologia una ocupacion de 95.55%, en traumatologia una ocupacion de 95.34%, en neonatologia una ocupación de 96.38%, como analisis general una ocupación de 95.47%.

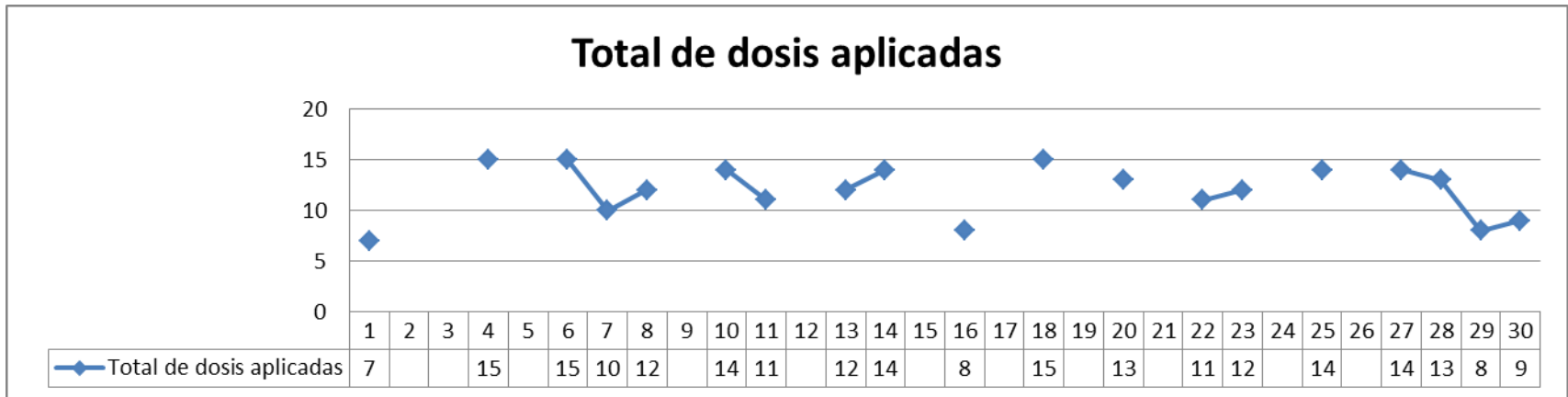
5.- Vacunación (qué vacunas, a quién, beneficios)

Gráfico. Vacunas vs Desperdicio



Análisis

El desperdicio se está reduciendo en relación a las dosis aplicadas

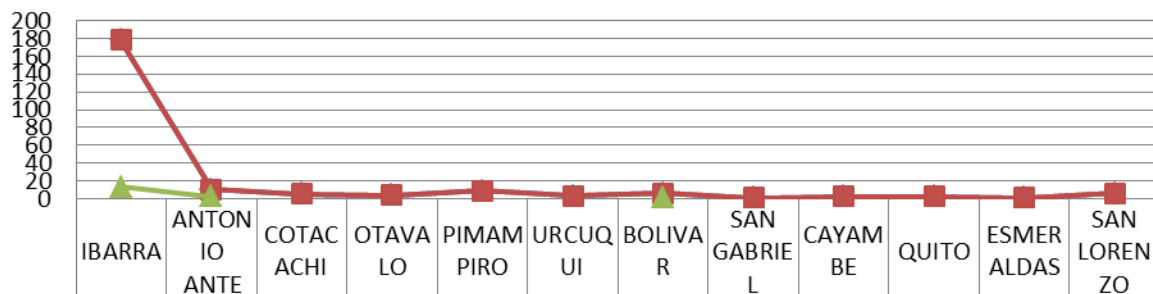


Fuente: Estadística HSVP

Realizado por: Ing. Marino Guerra

Gráfico. Concentrado vacunas

Concentrado vacunas



	IBARRA	ANTONIO ANTE	COTACACHI	OTAVALO	PIMAMPIRO	URCUQUI	BOLIVAR	SAN GABRIEL	CAYAMBE	QUITO	ESMERALDAS	SAN LORENZO
BCG primeras 24 horas de nacido	178	10	5	4	9	3	6	1	2	2	1	6
HB primeras 24 horas de nacido	178	10	5	4	9	3	6	1	2	2	1	6
BCG desde el 2do día de nacido hasta los 364 días (Tardía)	13	2					1					

Fuente: Estadística HSVP

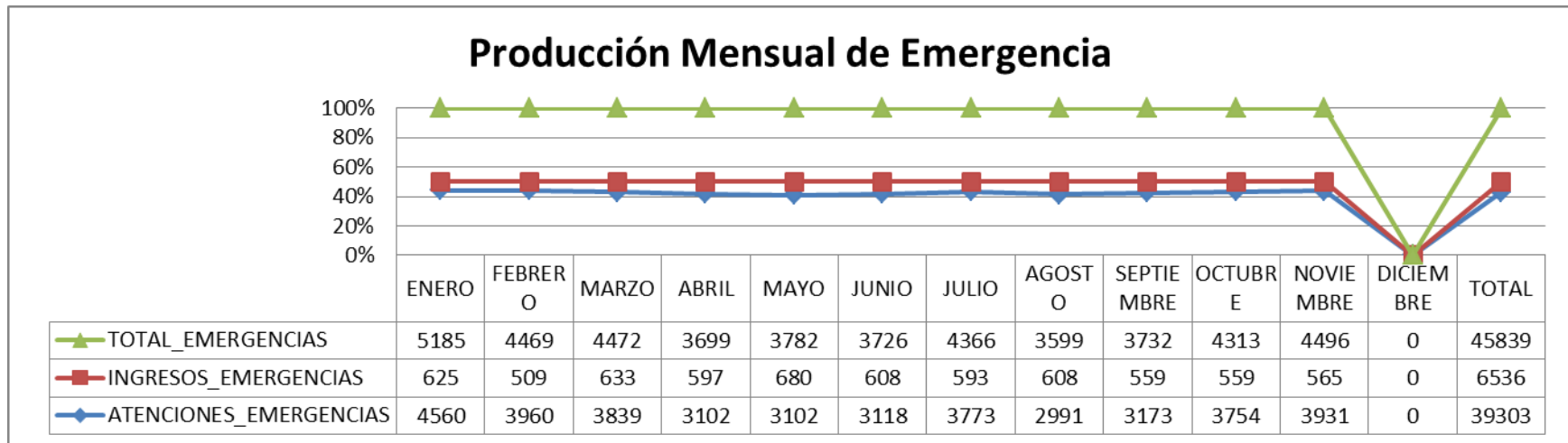
Realizado por: Ing. Marino Guerra

Análisis

En Ibarra es el lugar donde más vacunas se reporta

6.- Atención en emergencia (pediatría, ginecología, general)

Gráfico. Producción por mes



Fuente: Estadística HSVP

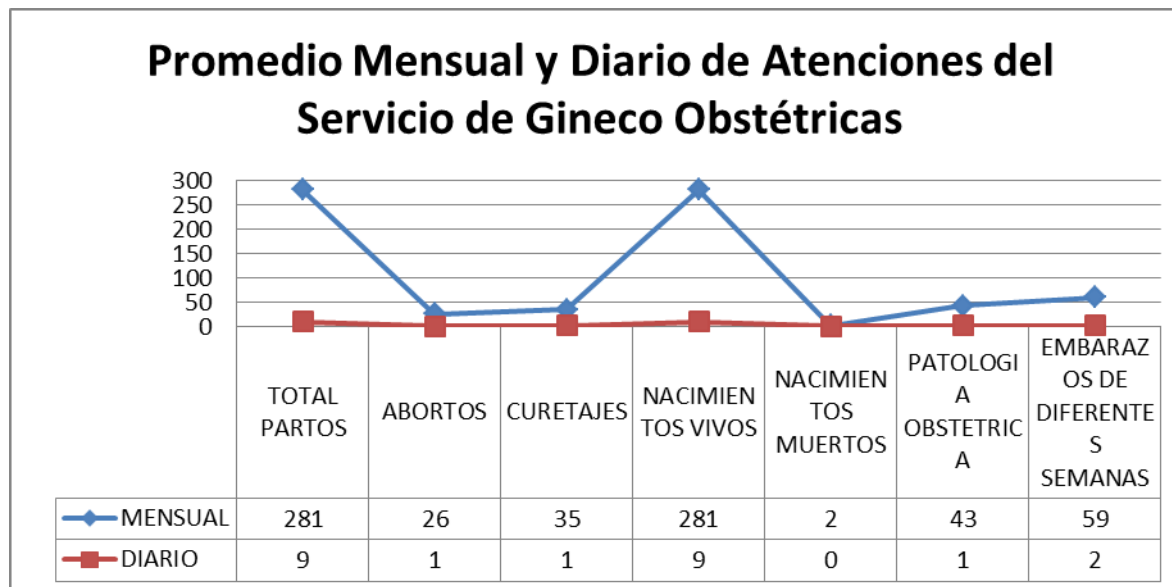
Realizado por: Ing. Marino Guerra

Análisis

El servicio de emergencia es la principal carta de presentación de nuestra casa de salud por presentar mayor número de atenciones ambulatorias, y es el primer examinador de atención y clasificación de la gravedad de los pacientes para clasificar su grado de complejidad demostrado en la estadística que para el presente mes se han atendido un total de 4496 pacientes de los cuales luego de revisión fueron ingresados por su complejidad 565 pacientes y tratados como ambulatorias 3931.

7.- Niños nacidos vivos

Gráfico. Promedio Mensual y Diario de Atenciones del Servicio de Gineco Obstétricas



Fuente: Estadística HSVP

Realizado por: Ing. Marino Guerra

Análisis

En promedio mensual y diario del servicio de gineco obstétrico es el siguiente: partos promedio mensual es de 281 diario de 9, abortos promedio mensual es de 26 diario de 1, curetajes promedio mensual 35 diario 1, en promedio mensual de nacidos vivos es de 281 diarios 9, promedio mensual de nacidos muertos es de 2 no se tiene nacidos muertos diarios se tiene una relación promedio de cada 15 días se tiene un nacido muerto, promedio mensual de patología obstétrica es de 43 diarios 1 y embarazos de diferentes semanas promedio mensual es de 59 y diarios 2.