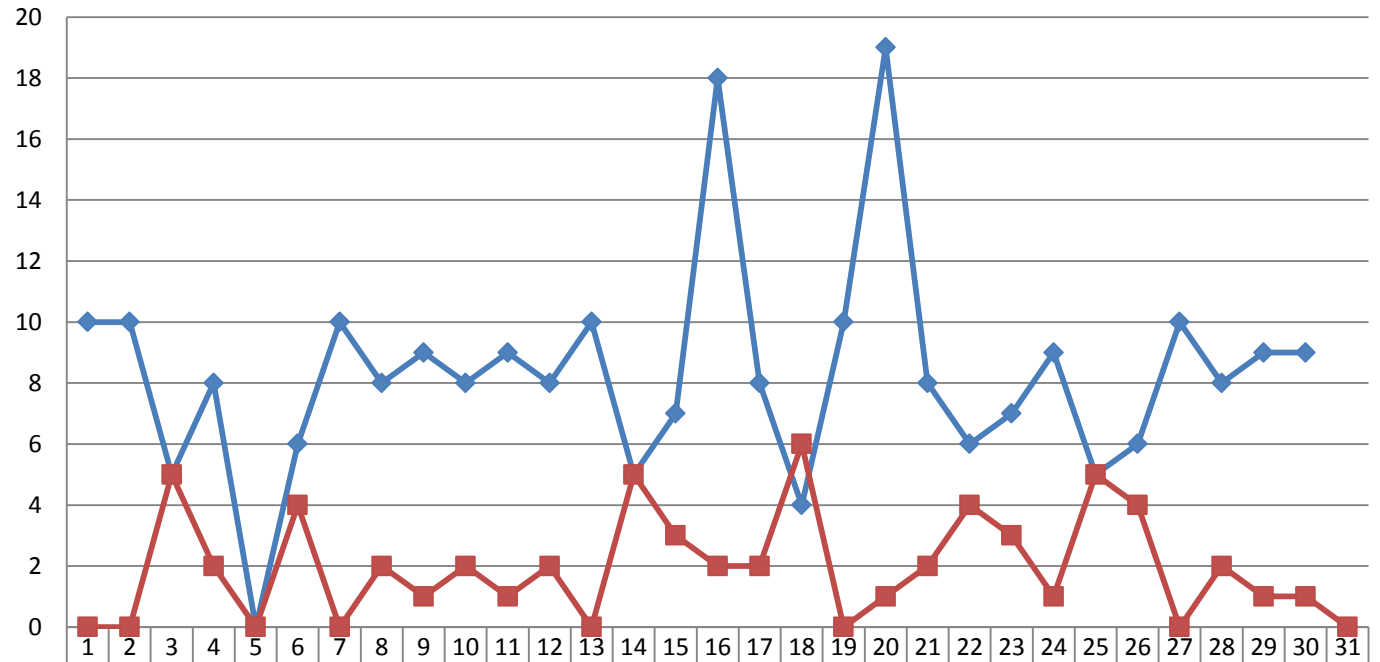


VACUNAS APLICADAS VS PERDIDAS DE VACUNAS



◆ Total de dosis aplicadas
■ Perdida de vacuna en frasco abierto

| | | | | | | | | | | | | | | | | | | | | | | | | | | | | | | |
|----|----|---|---|---|---|----|---|---|---|---|---|----|---|---|----|---|---|----|----|---|---|---|---|---|---|----|---|---|---|---|
| 10 | 10 | 5 | 8 | 0 | 6 | 10 | 8 | 9 | 8 | 9 | 8 | 10 | 5 | 7 | 18 | 8 | 4 | 10 | 19 | 8 | 6 | 7 | 9 | 5 | 6 | 10 | 8 | 9 | 9 | |
| 0 | 0 | 5 | 2 | 0 | 4 | 0 | 2 | 1 | 2 | 1 | 2 | 0 | 5 | 3 | 2 | 2 | 6 | 0 | 1 | 2 | 4 | 3 | 1 | 5 | 4 | 0 | 2 | 1 | 1 | 0 |